



**nativa**  
INTERVALLES

## Departamento 102 2 DORMITORIOS

Área Interior: 85.23m<sup>2</sup>

Sala Exterior Cubierta: 17.69 m<sup>2</sup>

Jardín: 19.43 m<sup>2</sup>

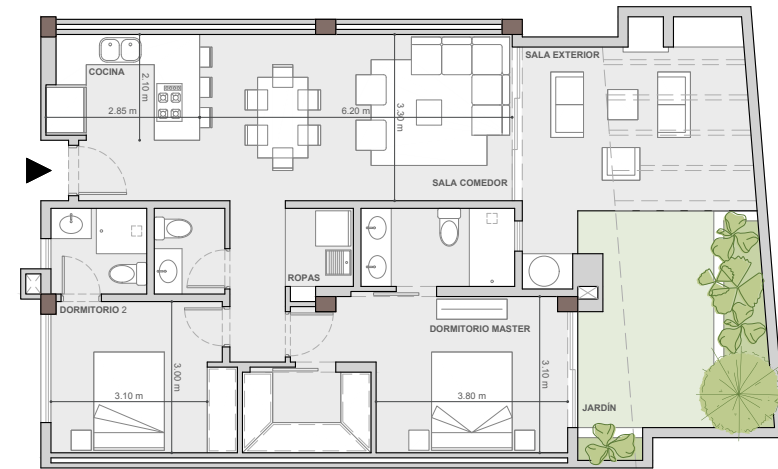
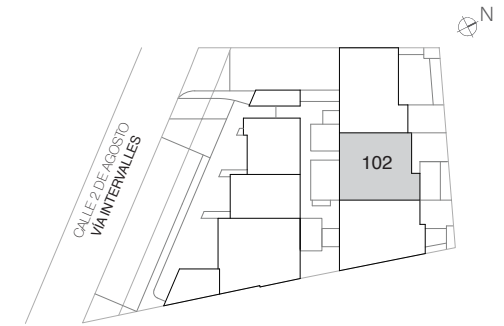
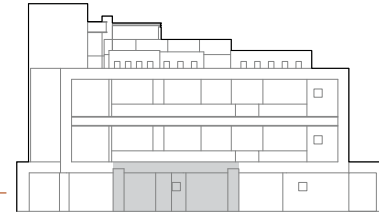
Área Total: 122.35 m<sup>2</sup>

Sala, comedor, cocina, área de lavado, 2.5 baños, sala exterior, jardín, bodega y 2 parqueaderos.

Precios de lanzamiento desde:

---

PB



Planta Baja



Un proyecto único en  
medio de dos valles.

[www.nativa-intervalles.com](http://www.nativa-intervalles.com)

Av. Intervalles n33-21 | Tumbaco, Quito - Ecuador



LONDOÑO+



PROMONSA



BIENES RAÍCES